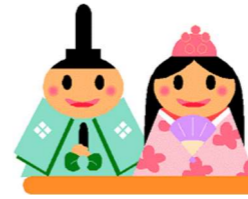


# 「マリン・ハウス」通信

マリン・ハウスにもポカポカ

令和4年3月号



地域の皆様に支えられて



お花見にGo! Go!



各事業所では、地域の理容師さんや売店さんに定期訪問いただいております。整髪やお買物を通じて利用者様にいつも大きな喜びや楽しみを提供いただいております。

先日も待望の理容師さんが来所されました。マリン・ハウスは整髪しサッパリした利用者様の素敵な笑顔であふれていました。



☆格好よくなりました♪

ひなまつりランチ



桃の節句といえば「ひなまつり」。この日は特別なイベントを楽しみたい! そんな利用者様のご要望にお応えして、ひなまつりランチ会を開催しました。



艶やかに彩られたちらし寿司や、旬の桜まんじゅうなどが振舞われ、皆さんおなかいっぱい召し上がっておられました。満腹感を得ながら、ピア/演奏の音色とひなまつり感も堪能できる優雅なランチタイムでした。

さて、ちらし寿司の具材には、それぞれに意味があります。エビには「腰が曲がるまで長生きしたい」という願いが込められています。また、レンコンには「先が見通せるように」、豆には「健康でマメに働けるように」という希望が込められています。皆様にも、ちらし寿司の御利益が舞い降りますように・・・



☆利用者様による華麗なピア/演奏♪



やわらかい日差しの中、鮮やかなピンク色の花に彩られる河津桜を見に行ってきました。例年ですと2月中旬ごろから見頃を迎えます。しかし今年は開花が遅く、3月に入ってようやくのお花見となりました。

皆さん元気に歩きながら、穏やかな春の訪れを楽しんでおりました。ポカポカのお花見日和でしたね♪

長かった寒い冬がようやく終わりを告げ、だんだん過ごしやすい陽気になってまいりました。



フレス東金の避難訓練



日中活動のご紹介



フレス東金では、厨房からの火災を想定して避難訓練を行いました。

皆さん冷静に逃げまわると動かれた結果、トラブルなく全員無事に避難することができました。

日頃から災害に備えておくことが、いざという時に大きな差となって表れてきますね。



マリン・ハウスの日中活動について紹介させていただきます。

生活介護の利用者様には、屋外・屋内問わず充実した活動内容をご提案しております。それぞれの個性を尊重しつつ、自身のペースで無理なく楽しめるよう配慮しております。

天気の良い日は、外に出て元気良く体操をしたり、お散歩に出かけたいとしています。「気分転換として」「健康のため」「みんなと仲良く過ごしたい」など、参加の動機はさまざまあるようです。毎回多くの利用者様が自主的に元気に参加しています。

これからも、利用者様が心穏やかに過ごせますよう、職員全員で支援してまいります。



☆創作活動に夢中♪



☆みんなでお散歩♪



【お問い合わせ先】

自立支援センター マリン・ハウス  
千葉県大網白里市南今泉 4832-7

TEL : 0475-77-1066

FAX : 0475-77-1067

MAIL: marinehouse@purple.plala.or.jp

随時見学体験相談受け付け中!!

<http://marinehousechiba.wix.com/home>