

「マリン・ハウス」通信

生活介護・日中活動

寒い日が続いていますが、風が穏やかで陽射しの暖かな日には、生活介護の活動の一環として皆さんでお散歩に行っています。交通マナーに気を付けながらみんなで並んで歩きます。近所の池や、海までの道のりを和やかに談笑しながら散歩を楽しんでいます。

砂浜に到着すると、冷たい海風に首をすくめながらも、皆さん笑顔でピース!! 広々とした海と青空を満喫していました。帰りがけには、海岸入り口にある、船の模型の前でポーズ! 大網白里市のキャラクター・マリンちゃんの顔はめパネルに顔を入れてマリンちゃんになりきってみたり、和やかな雰囲気の中で楽しく散歩をされていました。



鬼は外～! 福は内～!

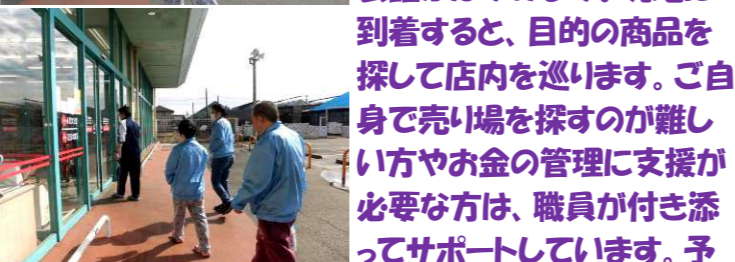
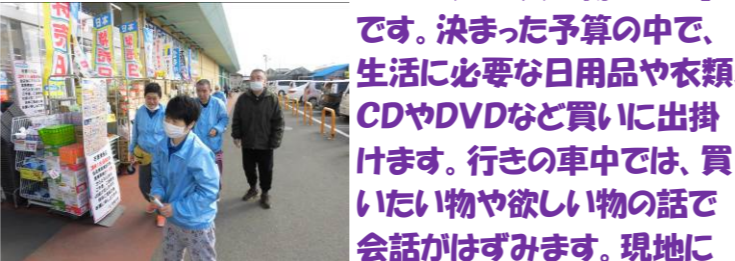


2月3日の節分の日。マリンハウスでは、恵方巻とかき揚げそばを食べ、みんなで豆まきをしました。大きな恵方巻にかぶりつき、今年の願い事を祈願します。無言で食べると良いとされていますが、自然と笑いが沸き起こり、賑やかな節分の食事会となりました。



お買い物ツアー

月に一度、利用者の皆さんが楽しみにされていることのひとつが、「お買い物ツアー」です。決まった予算の中で、生活に必要な日用品や衣類、CDやDVDなど買いに出掛けます。行きの車中では、買いたい物や欲しい物の話で会話がはずみます。現地に到着すると、目的の商品を探して店内を巡ります。ご自身で売り場を探すのが難しい方やお金の管理に支援が必要な方は、職員が付き添ってサポートしています。予算の中から、ご自分で計画・計算し、いろいろと品定めをしながらお買い物をされることは、利用者の皆さんにとって、とても楽しく、貴重な時間になっています。



平成31年2月号



午後からは、みなさんで、豆まき。枡に入れた豆を手で「鬼は～外! 福は～内!」大きな掛け声と共に鬼役さんに向かって撒いていきます。鬼役さん達も、ハハリです! 豆まきの後は、ゲーム大会をしました。紙で作ったお花をうちわであおぎ、箱から出していくゲームや、コップとお皿を交互に何段重ねられるかを競うゲームなど、工夫を凝らしたゲームで楽しみました。ゲームで盛り上がった後は、おいしいお菓子がおみやげとして配られ、楽しい一日を締めくくりました。

帰りの車内では、皆さん満足そうに買った品物を抱え、来月またお買い物に行くのを楽しみにされて、次に買う物の予定などを話しながら帰ります。今後も皆さんが毎月楽しくお買い物に行けるよう支援していきます。



帰りの車内では、皆さん満足そうに買った品物を抱え、来月またお買い物に行くのを楽しみにされて、次に買う物の予定などを話しながら帰ります。今後も皆さんが毎月楽しくお買い物に行けるよう支援していきます。



【お問い合わせ先】

自立支援センター マリン・ハウス
千葉県大網白里市南今泉 4832-7
TEL:0475-77-1066 FAX:0475-77-1067

MALL: marinehouse@purple.plala.or.jp

マリンハウス・活動紹介

マリンハウスで行なっているいくつかの作業のうち、今回は割り箸作業の様子をご紹介します。現在は、割り箸とおしぼりをセットにする作業を行なっています。まず、お箸とおしぼりそれぞれに、汚れやゴミ、袋の破れなどの不良品がないかどうかをチェックします。チェックしたら、お箸の袋のポケットにおしぼりをセットしていきます。入れる向きが違ってしまったら、おしぼりが折れたり曲がったりしないように、気を付けて



作業します。また、口に入る品物を扱っているため、衛生面には特に注意を払い、身だしなみの支援やこまめに手洗いを行なって、清潔に作業を行うよう、指導していきます。

地域活動・研修参加

2月14日、山武健康福祉センターで行なわれた、山武圏域グループホーム等連絡会のサービス管理者・世話人研修に参加し、今回のテーマ「障害者虐待と障害者差別解消」について学ぶことができました。通報や届出の実態や虐待内容の内訳などの報告を受け、心理的虐待の防止などについて考える機会となりました。障害特性への理解や配慮により、より良い支援が行える様、研修内容の全職員への周知を進めるとともに、業界全体の問題として差別解消に向けて取り組んでまいります。

随時見学体験相談受け付け中!!

<http://marinehousechiba.wix.com/home>

まだ新しいので検索サイト等に表示されない恐れがあります

みなさんお誕生日おめでとうございます☆



今月お誕生日の方を一部ご紹介いたします。みなさん体調に気をつけながら、笑顔で毎日過ごしていきましょう!



HAPPY BIRTHDAY